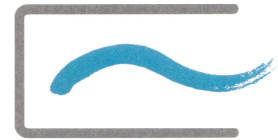


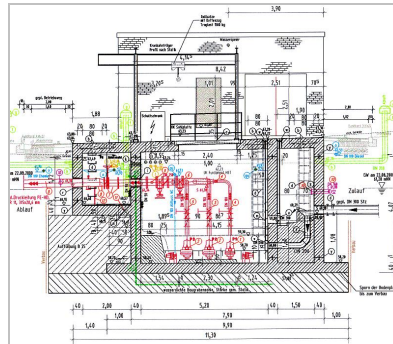
Verbindungssammler Katterbach-Diepeschrath-Hand (Beschreibung Gesamtprojekt)



AQUA-Bautechnik
www.aqua-ing.de



Übersicht der Gesamtmaßnahme



Schnitt Pumpwerk Waldsiedlung



Pumpwerk Waldsiedlung Heidgen

Im Zuge einer strukturellen Änderung der Abwasserbehandlung werden Teilflächen des Stadtgebietes einer anderen Kläranlage zugeordnet. Zur Umsetzung des Gesamtzieles sind mehrere funktionell miteinander verknüpften Baumaßnahmen erforderlich. Die Gesamtmaßnahme teilt sich in folgende Baulose auf:

Los 1: Weiterleitung PW H.-Strünker-Straße

680 m Doppeldruckleitung 2 x DN 400, GGG
480 m Freispiegelkanal DN 400 bis DN 600

Los 2: SW-Pumpwerk H.-Strünker-Straße

4 Pumpen, Förderleistung 400 l/s
zweistraßiges PW mit Notstromaggregat
Rückbau vorhandenes Pumpwerk

Los 3: Verbindungssammler

700 m Freispiegelkanal DN 300, Tiefe bis 6 m
2.100 m Druckleitung, NW 315 mm, PE-HD
offene und geschlossene Bauweise

Los 4: SW-Pumpwerk Waldsiedlung Heidgen

3 Pumpen, Förderleistung 56 l/s
Notstromaggregat u. Chemikaliendosieranlage

Los 5: SW-Kanal Klutstein

365 m Stz-Kanal DN 300, Tiefe bis 5,5 m
Trägerbohlwandverbau, paralleler Busverkehr

Los 6: Altenberger Dom-Str. / Am Klutstein

100 m Stz-Kanal DN 300, Tiefe bis 5,0 m
ein kleines SW-Pumpwerk 10 l/s
365 m Druckleitung NW 140, PE-HD

Besonderheiten:

- schwieriges Baumfeld
 - Teilabschnitte in Bundesstraße B 506
 - Naherholungs- und Wasserschutzgebiet
 - direkt angrenzendes FFH-Naturschutzgebiet
 - zahlreiche Gewässerkreuzungen (10 Stück)
 - 4 Querungen Ferngasleitungen (bis DN 1200)
- schwierige Baugrundverhältnisse
 - Grundwasser bis Geländeoberkante
 - Fließsand mit eingelagerten Findlingen
 - Felsuntergrund

Auftraggeber:

Abwasserwerk Bergisch Gladbach

Ansprechpartner:

Herr Wagner, Tel. 02202 / 14-1334
Frau Kleine-Benne, Tel. 02202 / 14-1406

Bauausführung:

| | | |
|--------|-----------|-----------------------|
| Los 1: | 2003 | Fa. Meyer |
| Los 2: | 2003/2004 | Fa. Sonntag, Fa. GESA |
| Los 3: | 2005/2006 | Fa. Sonntag |
| Los 4: | 2006 | Fa. Hochtief |
| Los 5: | 2006 | Fa. Meyer |
| Los 6: | 2007 | N.N. |

Baukosten:

| | | |
|--------|-------------|---------------|
| Los 1: | 1.190.000 € | } 6,37 Mio. € |
| Los 2: | 995.000 € | |
| Los 3: | 2.380.000 € | |
| Los 4: | 845.000 € | |
| Los 5: | 685.000 € | |
| Los 6: | 275.000 € | |

Bearbeitung:

Ingenieurleistungen: 1996 bis 2007
Realisierung: 2003 bis 2007

Leistungen von AQUA-Bautechnik:

- Objektplanung, § 55, Lph. 1 bis 8
- örtliche Bauüberwachung, § 57
- Technische Ausrüstung, § 73 (Elektro über Sub)
- FFH-Verträglichkeitsstudie und landschaftspflegerische Begleitplanung (über Sub)
- Tragwerksplanung, § 64 (über Sub)
- Betriebsanweisung, Ex-Dokument etc.